

中日杯 2025東海オープン ボウリング トーナメント



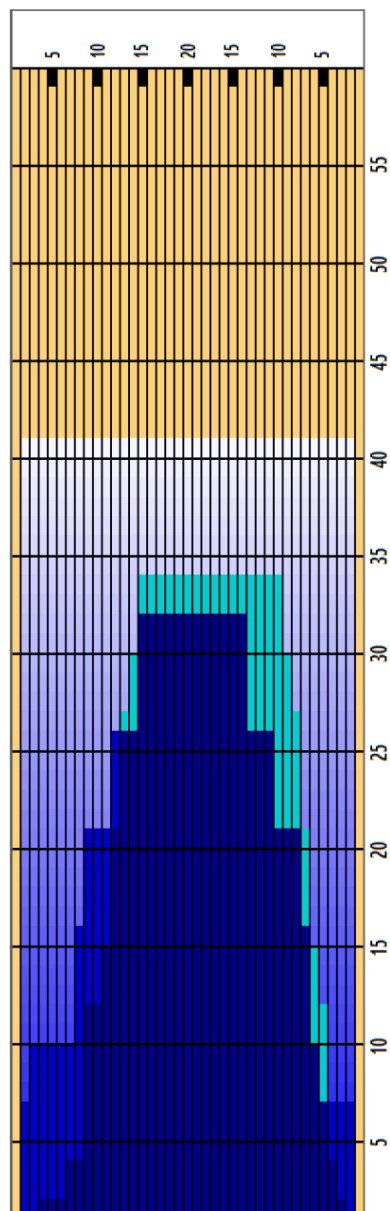
J P B A レジェンドシリーズ NAKARAI Kiyoshi 2025 (41ft) Ver3

※下記パターンを参考にトーナメント委員会指導の下、会場センターにてレーンメンテナンスを行います。

Oil Pattern Distance	41	Reverse Brush Drop	41	Oil Per Board	Multi ul
Forward Oil Total	19.4 mL	Reverse Oil Total	14.9 mL	Volume Oil Total	34.3 mL
Tank Configuration	A Only	Tank A Conditioner	CURRENT	Tank B Conditioner	CURRENT

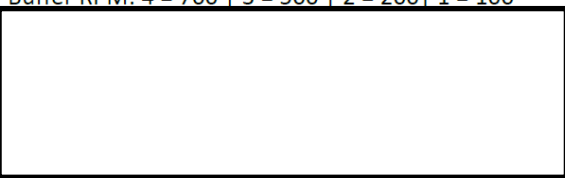
	START	STOP	LOADS	MICS	SPEED	CROSSED	START	END	FEET	T.OIL
1	2L	2R	2	50	10	74	0.0	1.4	1.4	3700
2	4L	3R	1	50	10	34	1.4	2.8	1.4	1700
3	7L	4R	1	50	14	30	2.8	4.7	1.9	1500
4	9L	5R	4	50	14	108	4.7	12.6	7.9	5400
5	11L	6R	1	50	18	24	12.6	15.1	2.5	1200
6	12L	7R	2	50	22	44	15.1	21.3	6.2	2200
7	13L	8R	2	50	22	40	21.3	27.5	6.2	2000
8	14L	9R	1	50	22	18	27.5	30.6	3.1	900
9	15L	10R	1	50	26	16	30.6	34.2	3.6	800
10	2L	2R	0	50	30	0	34.2	41.0	6.8	0

	START	STOP	LOADS	MICS	SPEED	CROSSED	START	END	FEET	T.OIL
1	2L	2R	0	50	30	0	41.0	32.0	-9.0	0
2	15L	14R	2	50	22	24	32.0	25.8	-6.2	1200
3	12L	11R	2	50	18	36	25.8	20.7	-5.1	1800
4	9L	8R	2	50	18	48	20.7	15.6	-5.1	2400
5	8L	7R	2	50	18	52	15.6	10.5	-5.1	2600
6	3L	6R	2	50	14	64	10.5	6.6	-3.9	3200
7	2L	2R	2	50	10	74	6.6	3.8	-2.8	3700
8	2L	2R	0	50	10	0	3.8	0.0	-3.8	0

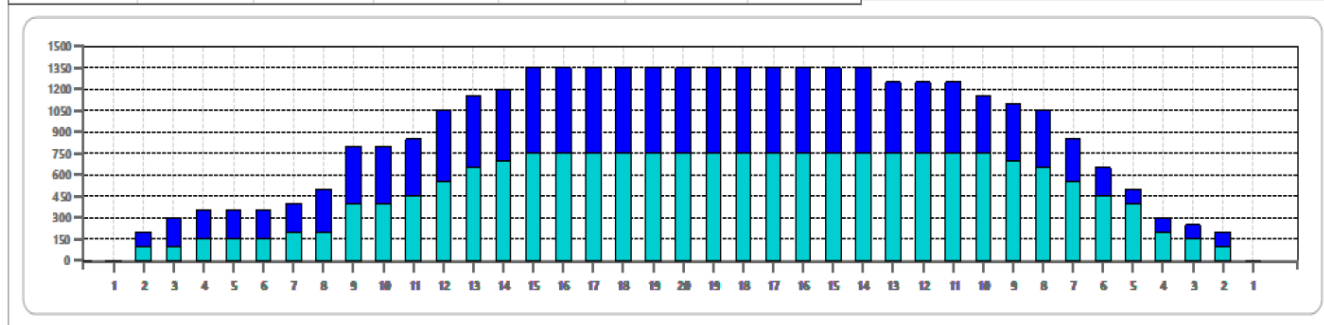


Cleaner Ratio Main Mix NA Forward
 Cleaner Ratio Back End Mix NA Reverse
 Cleaner Ratio Back End Distance NA Combined

Buffer RPM: 4 = 700 | 3 = 500 | 2 = 200 | 1 = 100



Item	3L-7L:18L-18R	8L-12L:18L-18R	13L-17L:18L-18R	18L-18R:17R-13R	18L-18R:12R-8R	18L-18R:7R-3R
Description	Outside/Middle	Middle/Middle	Inside/Middle	Middle/Inside	Middle/Middle	Middle/Outside
Track Zone Ratio	3.86	1.69	1.05	1.02	1.16	2.65



アソビックスあさひ会場・マンテマシン：フレックスウォーカー、オイルパターン：カレント、クリーナー：ディフェンスC
 アソビックスかにえ会場・マンテマシン：サンクションエリート、オイルパターン：カレント、クリーナー：ディフェンスC