

# KISHIKAGAKU GROUP・ピュアフーズ岸プレゼンツ

## レディースプロボウリングトーナメント2025



### J P B A レジェンドパターン (Nakayama Ritsuko 2025)

※下記パターンを参考にトーナメント委員会指導の下、会場センターにてレーンメンテナンスを行います。

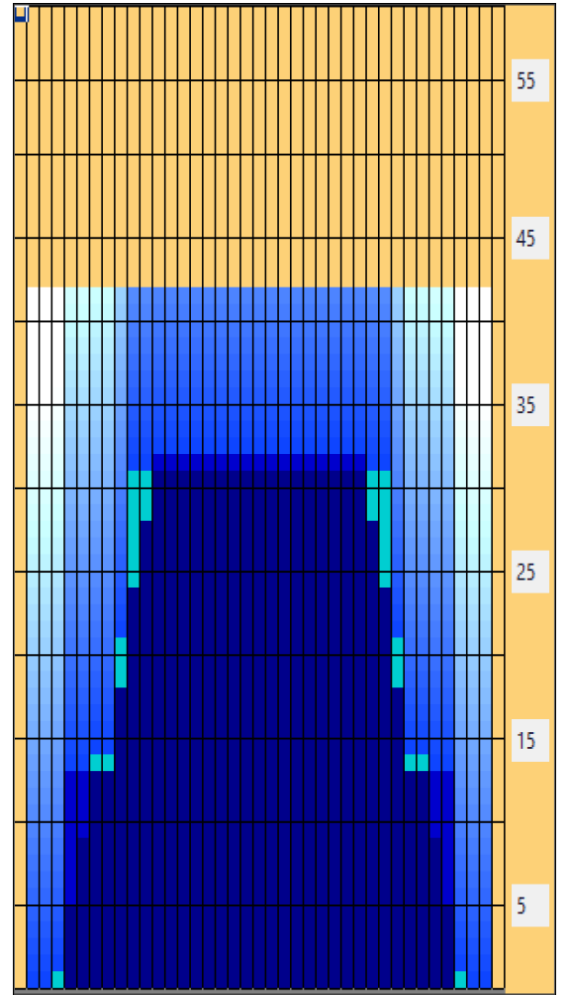
Oil Pattern Distance:	42 Feet	Reverse Brush Drop:	32 Feet	Oil Per Board:	50 uL
Forward Oil Total:	18.8 mL	Reverse Oil Total:	9.3 mL	Volume Oil Total:	28.1 mL
Forward Boards Crossed:	376 Boards	Reverse Boards Crossed:	186 Boards	Total Boards Crossed:	562 Boards

	Start	Stop	Loads	Mics	Speed	Crossed	Start	End	Feet	T.Oil
1	2L	2R	1	50	10	37	0.0	0.0	0.0	1850
2	4L	4R	1	50	10	33	0.0	1.4	1.4	1650
3	5L	5R	2	50	14	62	1.4	5.3	3.9	3100
4	6L	6R	2	50	14	58	5.3	9.2	3.9	2900
5	7L	7R	2	50	18	54	9.2	14.3	5.1	2700
6	9L	9R	3	50	18	69	14.3	21.9	7.6	3450
7	10L	10R	3	50	22	63	21.9	31.2	9.3	3150
8	2L	2R	0	50	26	0	31.2	42.0	10.8	0

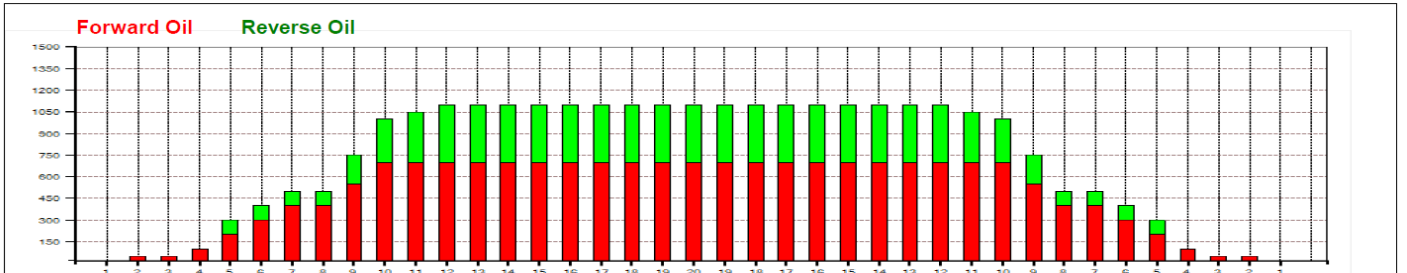
Conditioner:  
Type In or Select  
One

Forward  
Reverse  
Combined  
Buff

	Start	Stop	Loads	Mics	Speed	Crossed	Start	End	Feet	T.Oil
1	2L	2R	0	40	30	0	42.0	32.0	-10.0	0
2	12L	12R	1	50	30	17	32.0	27.8	-4.2	850
3	11L	11R	1	50	26	19	27.8	24.2	-3.6	950
4	10L	10R	2	50	22	42	24.2	18.0	-6.2	2100
5	9L	9R	2	50	18	46	18.0	12.9	-5.1	2300
6	5L	5R	2	50	18	62	12.9	7.8	-5.1	3100
7	2L	2R	0	50	14	0	7.8	0.0	-7.8	0



Item	3L-7L:18L-18R	8L-12L:18L-18R	13L-17L:18L-18R	18L-18R:17R-13R	18L-18R:12R-8R	18L-18R:7R-3R
Description	Outside Track:Middle	Middle Track:Middle	Inside Track:Middle	Middle: Inside Track	Middle:Middle Track	Middle:Outside Track
Track Zone Ratio	4.07	1.25	1	1	1.25	4.07



- レーン素材：合成レーン（シンセテックレーン）
- レーンメンテナンスマシン：オーソリティ22
- コンディショナー（使用オイル）：BWコントロール・レーンコンディショナー
- クリーナー：BWマックス10・レーンクリーナー
- ピン銘柄：メイプルリーフピン