

令和6年 10月23日

全日本女子出場選手(予定) 各位

公益社団法人日本プロボウリング協会
事務局

全日本女子に関するお知らせ

12月12日(木)より行われます、2024女子ツアー最終戦「HANDA CUP」・第56回全日本女子プロボウリング選手権大会」を、今年も埼玉県・新狭山グランドボウル会場にて開催致します。開催にあたり下記2点の連絡事項がありますのでお知らせ致します。

記

1. 今大会のオイルパターンスケジュール (パターン内容は別紙参照)

1日目 12月12日(木) 予選Part I (12G) …JPBA Nシリーズ ショートパターン(35ft) 使用
※前半6G終了後、リメンテあり。(後半6GもNシリーズショートパターン)

2日目 12月13日(金) 予選Part II (6G) …JPBA Mシリーズ ロングパターン(49ft) 使用
※Part II 6G終了後、リメンテ実施 (Part IIIはMシリーズミディアムパターン)

12月13日(金) 予選Part III (6G) …JPBA Mシリーズ ミディアムパターン(41ft) 使用

3日目 12月14日(土) 準決勝9G・決勝全日本方式ステップラダー
…JPBA Aシリーズ ミディアムパターン(41ft) 使用

● 新狭山グランドボウル(BW 52L) 合成(シンセティックレーン システム300)
メンテナンスマシン: フレックスウォーカー(ケゲル)

オイル: ショート&ミディアム&ロング=全てアイスを使用

クリーナー: ディフェンスC ピン…アムフライト シュープリームピン

※ 大会前日の有料練習時間及びレーン数は大会要項参照。

有料練習ボール (時間内1名=2,000円)

※ 予選1日目 (Part Iの前半→後半は、一投目・二投目の投球順番を入れ替えて進行予定)

予選2日目 (Part II→IIIも、一投目・二投目の投球順番を入れ替えて進行予定)

2. お昼のお弁当販売について

会場近隣に飲食店が無い為、お昼のお弁当を 1個1,000円 で用意しています。

(12/12(木)及び12/13(金)の2日間対応)

申込希望者は、「全日本女子」エントリーの際にお申し込みください。

(3種類の中から希望のお弁当を申し込み A:幕の内弁当 または B:ハンバーグ弁当 または C:生姜焼き弁当)

以上

「HANDA CUP」・第56回全日本女子プロボウリング選手権大会

12/12(木) 予選 Part I (12G)

Nシリーズ ショートパターン (35ft)



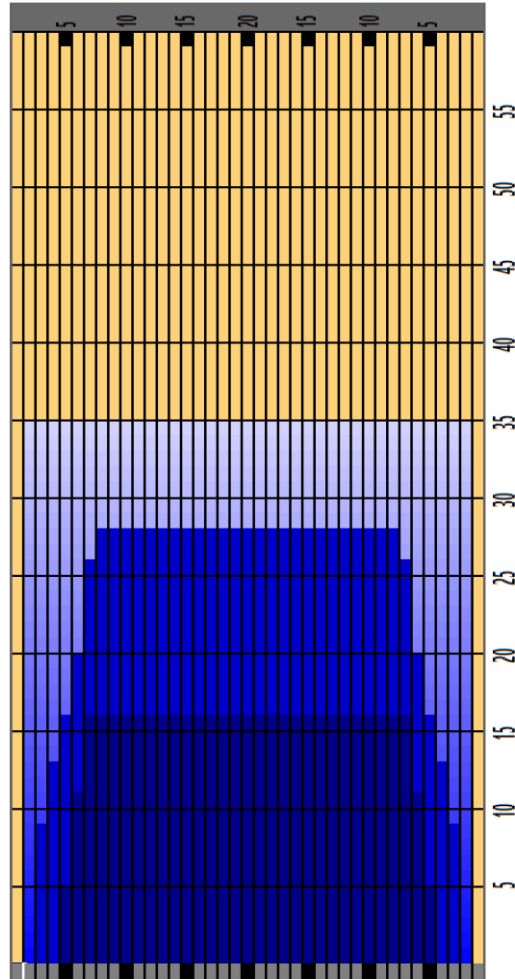
使用オイル:アイス



Oil Pattern Distance	35	Reverse Brush Drop	35	Oil Per Board	50 ul
Forward Oil Total	12.1 mL	Reverse Oil Total	15 mL	Volume Oil Total	27.1 mL
Tank Configuration	Only A	Tank A Conditioner	ICE	Tank B Conditioner	FIRE

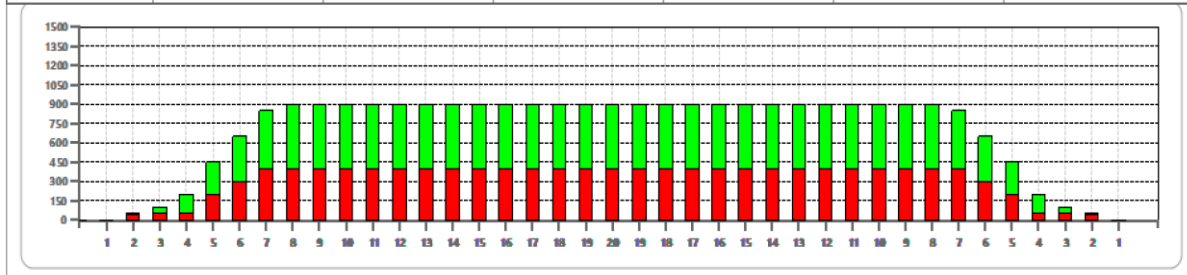
	START	STOP	LOADS	SPEED	CROSSED	START	END	FEET	T.OIL
1	2L	2R	1	14	37	0.0	0.0	0.0	1850
2	5L	5R	3	14	93	0.0	5.9	5.9	4650
3	6L	6R	2	18	58	5.9	11.0	5.1	2900
4	7L	7R	2	18	54	11.0	16.1	5.1	2700
5	2L	2R	0	22	0	16.1	27.0	10.9	0
6	2L	2R	0	26	0	27.0	35.0	8.0	0

	START	STOP	LOADS	SPEED	CROSSED	START	END	FEET	T.OIL
1	2L	2R	0	30	0	35.0	28.0	-7.0	0
2	8L	8R	1	18	25	28.0	25.5	-2.5	1250
3	7L	7R	2	18	54	25.5	20.4	-5.1	2700
4	6L	6R	2	14	58	20.4	16.5	-3.9	2900
5	5L	5R	2	14	62	16.5	12.6	-3.9	3100
6	4L	4R	2	14	66	12.6	8.7	-3.9	3300
7	3L	3R	1	14	35	8.7	6.8	-1.9	1750
8	2L	2R	0	14	0	6.8	0.0	-6.8	0



Cleaner Ratio Main Mix NA
 Cleaner Ratio Back End Mix NA
 Cleaner Ratio Back End Distance NA
 Buffer RPM: 4 = 720 | 3 = 500 | 2 = 200 | 1 = 50
 This Pattern Up Loaded From Slot # 13 In Lane
 Machine On 9/10/2013 11:38 AM

Item	3L-7L:18L-18R	8L-12L:18L-18R	13L-17L:18L-18R	18L-18R:17R-13R	18L-18R:12R-8R	18L-18R:7R-3R
Description	Outside Track:Middle	Middle Track:Middle	Inside Track:Middle	Middle: Inside Track	Middle:Middle Track	Middle:Outside Track
Track Zone Ratio	2	1	1	1	1	2



「HANDA CUP」・第56回全日本女子プロボウリング選手権大会

12/13 (金) 予選 Part II (6G)

Mシリーズ ロングパターン (49ft)



使用オイル: アイス



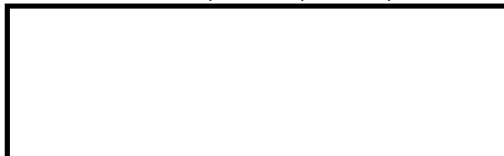
Oil Pattern Distance	49	Reverse Brush Drop	44	Oil Per Board	50 ul
Forward Oil Total	13.45 mL	Reverse Oil Total	15 mL	Volume Oil Total	28.45 mL

	START	STOP	LOADS	SPEED	BUFFER	TANK	CROSSED	START	END	FEET	T.OIL
1	2L	2R	3	18	3	B	111	0.0	5.1	5.1	5550
2	5L	5R	2	18	3	B	62	5.1	10.2	5.1	3100
3	7L	7R	2	18	3	B	54	10.2	15.3	5.1	2700
4	9L	9R	1	18	3	B	23	15.3	17.8	2.5	1150
5	11L	11R	1	18	3	B	19	17.8	20.3	2.5	950
6	2L	2R	0	22	3	B	0	20.3	33.0	12.7	0
7	2L	2R	0	30	3	B	0	33.0	49.0	16.0	0

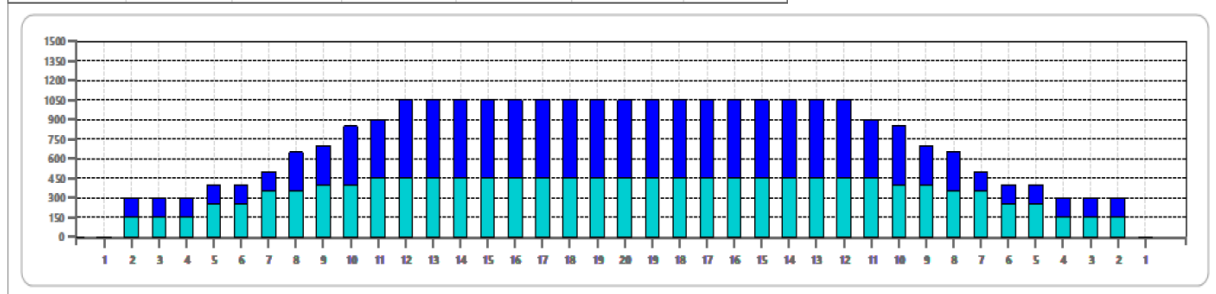
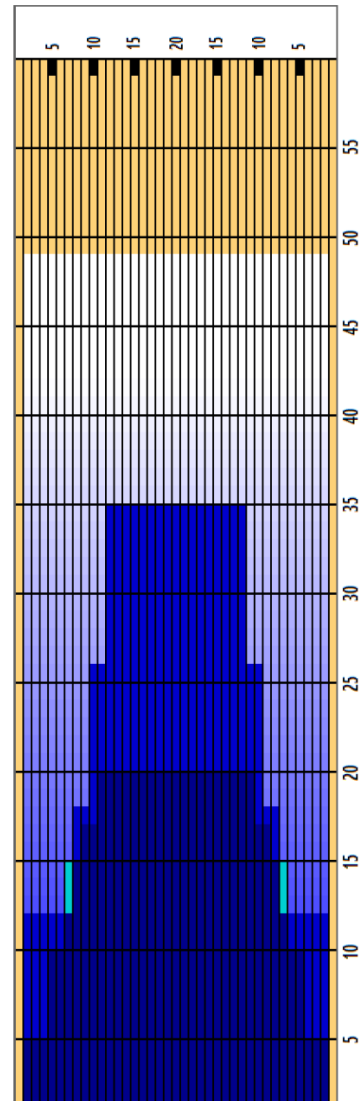
	START	STOP	LOADS	SPEED	BUFFER	TANK	CROSSED	START	END	FEET	T.OIL
1	2L	2R	0	30	3	A	0	49.0	35.0	-14.0	0
2	12L	12R	3	22	3	A	51	35.0	25.7	-9.3	2550
3	10L	10R	3	18	3	A	63	25.7	18.1	-7.6	3150
4	8L	8R	3	14	3	A	75	18.1	12.2	-5.9	3750
5	2L	2R	3	10	3	A	111	12.2	8.0	-4.2	5550
6	2L	2R	0	10	3	A	0	8.0	0.0	-8.0	0

Cleaner Ratio Main Mix NA Forward
 Cleaner Ratio Back End Mix NA Reverse
 Cleaner Ratio Back End Distance NA Combined

Buffer RPM: 4 = 700 | 3 = 500 | 2 = 200 | 1 = 100



Item	3L-7L:18L-18R	8L-12L:18L-18R	13L-17L:18L-18R	18L-18R:17R-13R	18L-18R:12R-8R	18L-18R:7R-3R
Description	Outside:Middle	Middle:Middle	Inside:Middle	Middle: Inside	Middle:Middle	Middle:Outside
Track Zone Ratio	2.76	1.27	1	1	1.27	2.76



「HANDA CUP」・第56回全日本女子プロボウリング選手権大会

12/13(金) Part III (6G)

Mシリーズ ミディアムパターン (41ft)



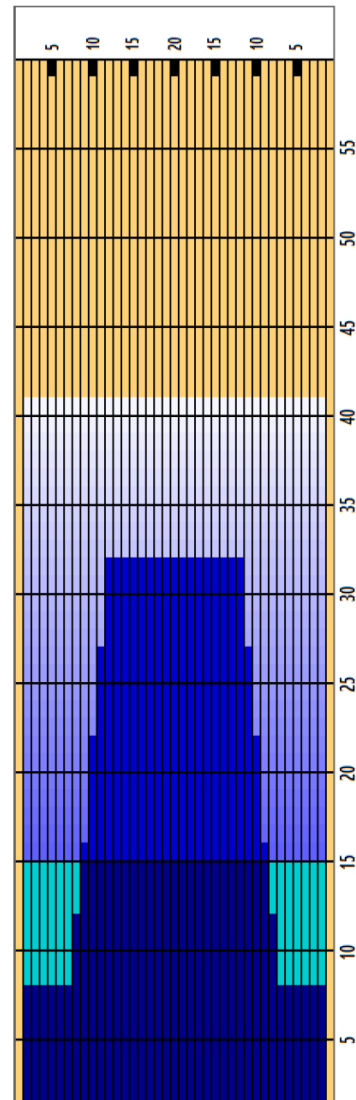
使用オイル:アイス



Oil Pattern Distance	41	Reverse Brush Drop	38	Oil Per Board	50 ul
Forward Oil Total	16.65 ml	Reverse Oil Total	12.4 ml	Volume Oil Total	29.05 ml
Tank Configuration	N/A	Tank A Conditioner	ICE	Tank B ConditionerIN

	START	STOP	LOADS	SPEED	BUFFER	TANK	CROSSED	START	END	FEET	T.OIL
1	2L	2R	9	14	3	A	333	0.0	15.8	15.8	16650
2	2L	2R	0	18	3	A	0	15.8	31.0	15.2	0
3	2L	2R	0	22	3	A	0	31.0	41.0	10.0	0

	START	STOP	LOADS	SPEED	BUFFER	TANK	CROSSED	START	END	FEET	T.OIL
1	2L	2R	0	30	3	B	0	41.0	32.0	-9.0	0
2	12L	12R	2	18	3	B	34	32.0	26.9	-5.1	1700
3	11L	11R	2	18	3	B	38	26.9	21.8	-5.1	1900
4	10L	10R	3	14	3	B	63	21.8	15.9	-5.9	3150
5	9L	9R	2	14	3	B	46	15.9	12.0	-3.9	2300
6	8L	8R	2	14	3	B	50	12.0	8.1	-3.9	2500
7	2L	2R	1	10	3	B	37	8.1	6.7	-1.4	1850
8	2L	2R	0	10	3	B	0	6.7	0.0	-6.7	0



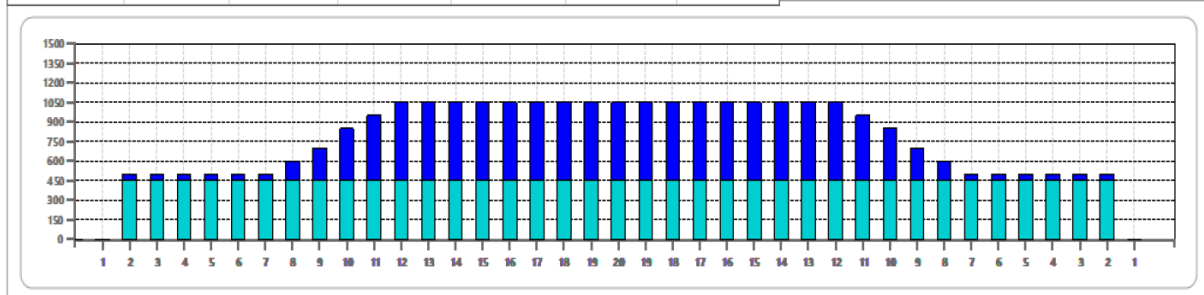
Cleaner Ratio Main Mix NA Forward
 Cleaner Ratio Back End Mix NA Reverse
 Cleaner Ratio Back End Distance NA Combined



Buffer RPM: 4 = 700 | 3 = 500 | 2 = 200 | 1 = 100

--

Item	3L-7L-18L-18R	8L-12L-18L-18R	13L-17L-18L-18R	18L-18R-17R-13R	18L-18R-12R-8R	18L-18R-7R-3R
Description	Outside:Middle	Middle:Middle	Inside:Middle	Middle:Inside	Middle:Middle	Middle:Outside
Track Zone Ratio	2.1	1.27	1	1	1.27	2.1



「HANDA CUP」・第56回全日本女子プロボウリング選手権大会

12 / 14 (土) 準決勝(9G) 及び 決勝全日本方式ステップラダー

Aシリーズ ミディアムパターン (41ft)

Oil Pattern Distance: **41 Feet** Reverse Brush Drop: **31 Feet** Oil Per Board: **50 uL**
 Forward Oil Total: **18.85 mL** Reverse Oil Total: **13.85 mL** Volume Oil Total: **32.7 mL**
 Forward Boards Crossed: **377 Boards** Reverse Boards Crossed: **277 Boards** Total Boards Crossed: **654 Boards**

	Start	Stop	Loads	Mics	Speed	Crossed	Start	End	Feet	T.Oil
1	2L	2R	2	50	10	74	0.0	1.4	1.4	3700
2	3L	3R	2	50	10	70	1.4	4.2	2.8	3500
3	4L	4R	1	50	14	33	4.2	6.1	1.9	1650
4	5L	5R	1	50	14	31	6.1	8.0	1.9	1550
5	7L	7R	2	50	18	54	8.0	13.1	5.1	2700
6	8L	8R	2	50	18	50	13.1	18.2	5.1	2500
7	9L	9R	1	50	18	23	18.2	20.7	2.5	1150
8	10L	10R	2	50	22	42	20.7	26.9	6.2	2100
9	2L	2R	0	50	26	0	26.9	33.0	6.1	0
10	2L	2R	0	50	30	0	33.0	41.0	8.0	0

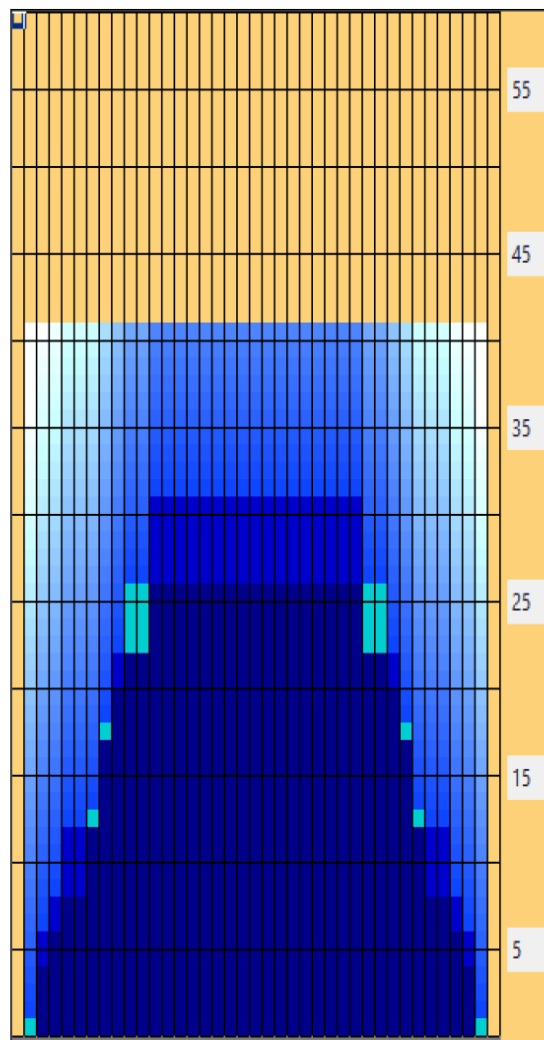
Navigation: Forward Reverse More

	Start	Stop	Loads	Mics	Speed	Crossed	Start	End	Feet	T.Oil
1	2L	2R	0	50	30	0	41.0	31.0	-10.0	0
2	12L	12R	3	50	22	51	31.0	21.7	-9.3	2550
3	9L	9R	2	50	18	46	21.7	16.6	-5.1	2300
4	8L	8R	2	50	18	50	16.6	11.5	-5.1	2500
5	5L	5R	2	50	14	62	11.5	7.6	-3.9	3100
6	4L	4R	1	50	10	33	7.6	6.2	-1.4	1650
7	3L	3R	1	50	10	35	6.2	4.8	-1.4	1750
8	2L	2R	0	50	10	0	4.8	0.0	-4.8	0

Navigation: Forward Reverse More

Conditioner:
Type In or Select One

- Forward
- Reverse
- Combined
- Buff



Item	3L-7L:18L-18R	8L-12L:18L-18R	13L-17L:18L-18R	18L-18R:17R-13R	18L-18R:12R-8R	18L-18R:7R-3R
Description	Outside Track:Middle	Middle Track:Middle	Inside Track:Middle	Middle: Inside Track	Middle:Middle Track	Middle:Outside Track
Track Zone Ratio	2.73	1.19	1	1	1.19	2.73

